



## Gestion de la santé en entreprise

---

Nous vous soutenons dans votre précieux engagement en faveur de la santé et de la motivation de vos collaborateurs.

# Qu'est-ce que la gestion de la santé en entreprise?

## Renforcer les ressources – réduire les contraintes



### Direction

«Nous voulons adapter les structures et processus de façon à créer des conditions favorables au bien-être de nos collaborateurs.»

«Nous donnons de l'importance à une culture d'entreprise motivante.»



### Cadres dirigeants

«J'attache de l'importance à ma propre santé autant qu'à celle de mes collaborateurs.»

«Je veux créer un environnement de travail attrayant pour mes collaborateurs. Un environnement de travail où ils peuvent donner le meilleur d'eux-mêmes et poursuivre leur développement.»



### Collaborateurs

«J'ai une grande part de responsabilité dans ma propre santé.»

«Je gère sainement les facteurs de stress du quotidien.»

«L'équilibre entre vie privée et vie professionnelle m'est important.»

**Dans ces domaines comme dans d'autres, nous vous soutenons personnellement en tant qu'assureur proche et responsable.**

# Pourquoi votre engagement dans la GSE est important



Environ 60 % des collaborateurs considèrent la GSE comme un motif important pour rester fidèle à l'entreprise.



30 % de la population active en Suisse se sent émotionnellement épuisée ou très fatiguée.



Pour 30 % de la population active, les contraintes au travail dépassent les ressources.

Les ressources sont supérieures aux contraintes pour seulement 25 % de cette population.



En 2018, d'après les diagnostics posés dans les cabinets médicaux, les souffrances psychiques étaient la deuxième maladie la plus courante.

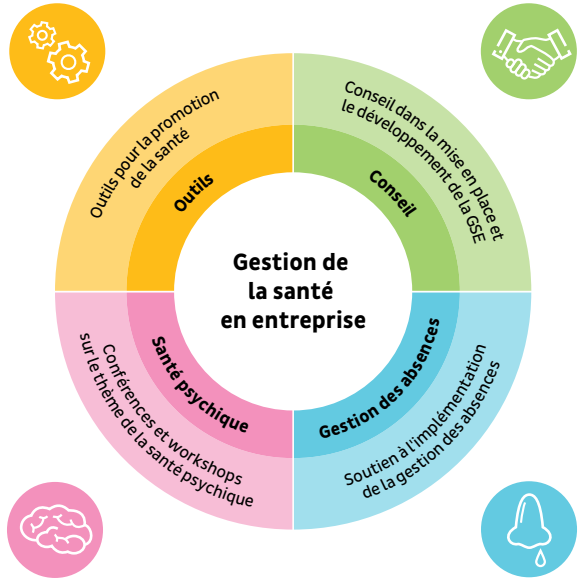


Le stress et ses conséquences ont coûté chaque année CHF 7,6 milliards à l'économie suisse.



En moyenne, une absence coûte à l'entreprise entre CHF 600 et 1000 par jour.

# Nos prestations GSE



## Nous vous soutenons

Sur la base d'une analyse précise, nous élaborons des propositions d'intervention sur mesure en matière de GSE pour votre entreprise. Nous vous soutenons personnellement et de façon responsable à les mettre en oeuvre.



### Conseil

Nous vous conseillons et vous accompagnons pour la mise en place et le développement de votre GSE.

- Premier entretien (gratuit)
- Conseil individuel
- Le check GSE (bilan) vous permet de découvrir où en est votre entreprise en matière de GSE.



### Santé psychique

Nous vous sensibilisons, tout comme vos collaborateurs, dans le cadre d'exposés et d'ateliers sur des thèmes relatifs à la santé mentale. Quelques exemples:

- Résilience
- Motivation
- Communication et feed-back
- Sommeil et repos
- Conduite saine
- Collaboration virtuelle
- Compétences émotionnelles



### Gestion des absences

Nous vous aidons à optimiser la gestion des absences et formons vos cadres dirigeants et collaborateurs dans ce domaine.

- Élaboration d'un processus efficace pour la gestion des absences
- Formation des cadres dirigeants en matière de gestion des absences et de conduite d'entretiens
- Formation des collaborateurs en matière de gestion des absences



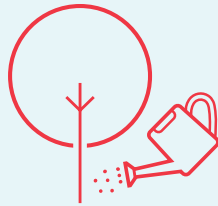
### Outils

Nous avons recours, de manière ciblée, à des outils permettant d'identifier les contraintes ayant un impact sur la santé et nous proposons des mesures adéquates pour les réduire.

- Avec le cercle de santé, vous donnez la parole à vos collaborateurs, qui ont la possibilité de formuler des propositions d'amélioration.
- L'enquête en ligne «Friendly Work Space Job-Stress-Analysis» vous permet de faire le point sur le bien-être, les ressources et les contraintes de vos collaborateurs.

**Les prestations GSE sont payantes.  
Demandez-nous une offre sans engagement pour nos prestations.**

# Quels sont les avantages de la GSE?



## Votre engagement pour le futur

- Stimule la satisfaction et la motivation des collaborateurs
- Accroît les performances
- Renforce le lien émotionnel avec l'entreprise
- Diminue les absences
- Réduit la fluctuation et, par conséquent, les frais de recrutement
- Attire les talents
- Augmente les ressources personnelles et organisationnelles
- Favorise la confiance, la créativité, la productivité et l'efficacité

## Profiter de la GSE de la Mobilière

- Nous vous prodiguons des conseils pragmatiques et proposons des services scientifiquement fondés, ayant fait leurs preuves dans la pratique.
- Nous adaptons nos prestations selon vos besoins.
- Nous intervenons dans toute la Suisse. Nous venons vous voir et vous conseillons de façon personnalisée – sur site, en virtuel ou en mode hybride.
- Nous venons du monde du travail et connaissons vos défis et vos besoins.
- Nous sommes une équipe pluridisciplinaire alliant dynamisme et expertise.



---

## Contact

Nous répondons volontiers à vos questions, écrivez-nous à:  
[gse@mobiliere.ch](mailto:gse@mobiliere.ch), [mobiliere.ch/gse](https://www.mobiliere.ch/gse)

## Case Management

Dans les situations personnelles difficiles, nous vous soutenons, vous et vos collaborateurs.

Lorsqu'un collaborateur subit un accident grave ou tombe malade, la situation est pénible pour tout le monde. Avec notre **Case Management**, nous aidons les entreprises et les collaborateurs à faire en sorte que la personne concernée puisse se rétablir complètement et reprendre le travail rapidement.

